

Vertiefung Herstellung einer Ölwindel

In eine dichte Plastiktüte legt man eine Rolle Küchenkrepp und gießt einen Liter billigstes Salatöl dazu ❶. Nach einigen Stunden oder über Nacht ist die Rolle bis zum Kern mit Öl durchdrungen und einsetzbar. Der Handel führt kleinere und größere Rollendurchmesser. Für die dünneren genügt auch ein $\frac{3}{4}$ Liter Öl. Man sollte aber nicht zu sparsam sein, denn vor zu trockenen Tüchern schrecken auch die Ameisen nicht mehr zurück. Die präparierten Rollen sind Monate haltbar.

❶

Die Gemüleinlage wird nun mit den geölten Blättern ausgelegt ❷. Bewährt haben sich auch Krepprollen mit halben Blättern, die besser an die Auslegefläche anzupassen sind. Vorgezeichnete Hilfslinien zum Auszählen schimmern durch ❸. 2 – 3 Tage nachdem die Unterlagen eingeschoben wurden, wird ausgezählt ❹. Das geht besonders gut, wenn die Unterlage weiß und mit einem Streifenraster versehen ist, das man Reihe für Reihe nach Milben absucht und markiert ❺. Nach einem „Wisch und weg...“



❷

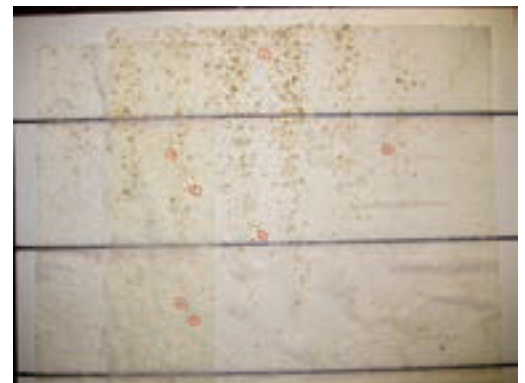


❸

Milbenkontrolle durch ganzjährige Diagnose und Bekämpfung



❹



❺



❻

ist die Schublade wieder sauber ❻.